



Клапан дренчерный модели ПИЛОТ КСД диафрагменного типа, Ду 50 - 200, вертикальный или горизонтальный монтаж.



Описание

Тип Пилот КСД - гидравлический запорный клапан с мембранным приводом.

Предназначен для работы в установках водяного и пенного пожаротушения. Используется в качестве "автоматических клапанов контроля воды" в дренчерных системах. Осуществляет подачу огнетушащего вещества в стационарных автоматических установках.

При использовании соответствующей обвязки клапан ПИЛОТ КСД обеспечивает срабатывание пожарной сигнализации при срабатывании системы.

Простая и надежная конструкция клапана – всего три основных элемента: корпус, крышка, и мембрана.

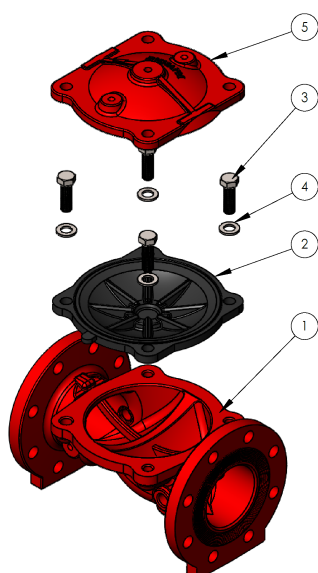
«Безпружинный» мембранный механизм гарантирует равномерное распределение давления на герметизирующую область, предотвращает деформацию мембраны и обеспечивает более длительный срок службы.

Клапан приводится в действие давлением в трубопроводе.

Соответствует климатическому исполнению О категории размещения 4 для работы с нижним предельным значением температуры плюс 4° С по ГОСТ15150-69

Защита от коррозии – порошковое покрытие полиуретан

Соответствие стандарту ГОСТ-Р



Области применения - Противопожарные системы

Характеристики

DN 50, 65, 80, 100, 150, 200

PN 10-16

Рабочая температура: + 4 +80°С

Минимальное рабочее давление 1.5 бар

Максимальное рабочее давление 16 бар Средний

срок службы до ремонта не менее 5 лет

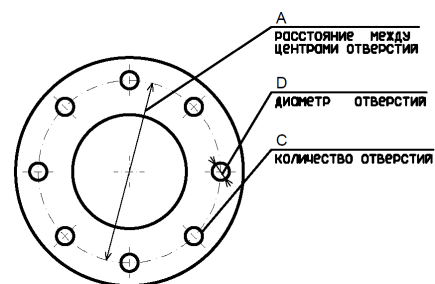
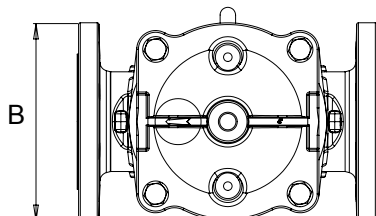
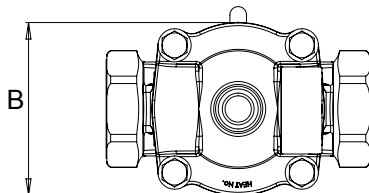
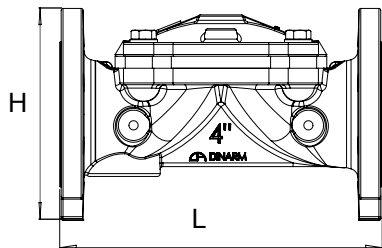
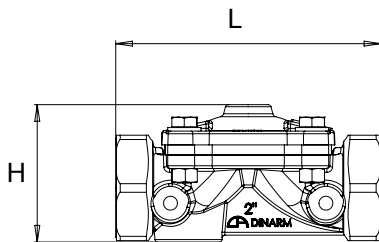
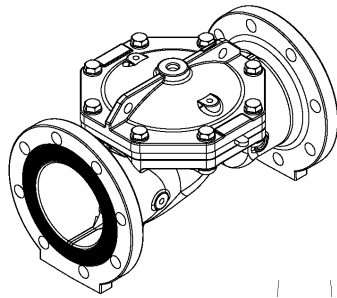
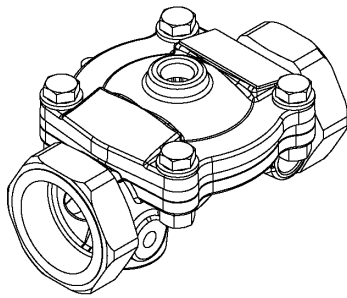
Срок эксплуатации - 10 лет

Конструкция материалы

1. Корпус - Чугун с порошковым покрытием полиуретан
5. Крышка - Чугун с порошковым покрытием полиуретан
2. Мембрана - Армированная нейлоновой тканью резина
- 3,4. Болты, шайбы - Оцинкованная сталь

Ду 50

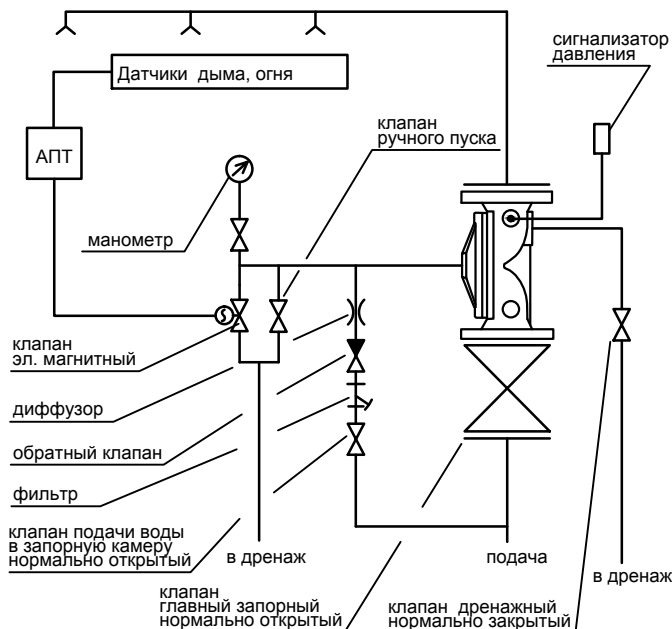
Ду 65 - 200



Габаритные размеры

Ду	L	H	B	Вес (кг)	A (мм)	D (мм)	C	Обвязка	Дренаж
2"	191	99	125	4	x	x	x	1/2"	3/4"
65	290	181	181	10	145	19	4	1/2"	1.1/4"
80	310	200	200	17,5	160	19	8	1/2"	1.1/4"
100	350	230	230	25,5	180	19	8	1/2"	2"
150	480	300	302	36	240	23	8	1/2"	2"
200	600	389	354	71	295	23	12	1/2"	2"

Принципиальная схема установки автоматического пожаротушения - электрический пуск



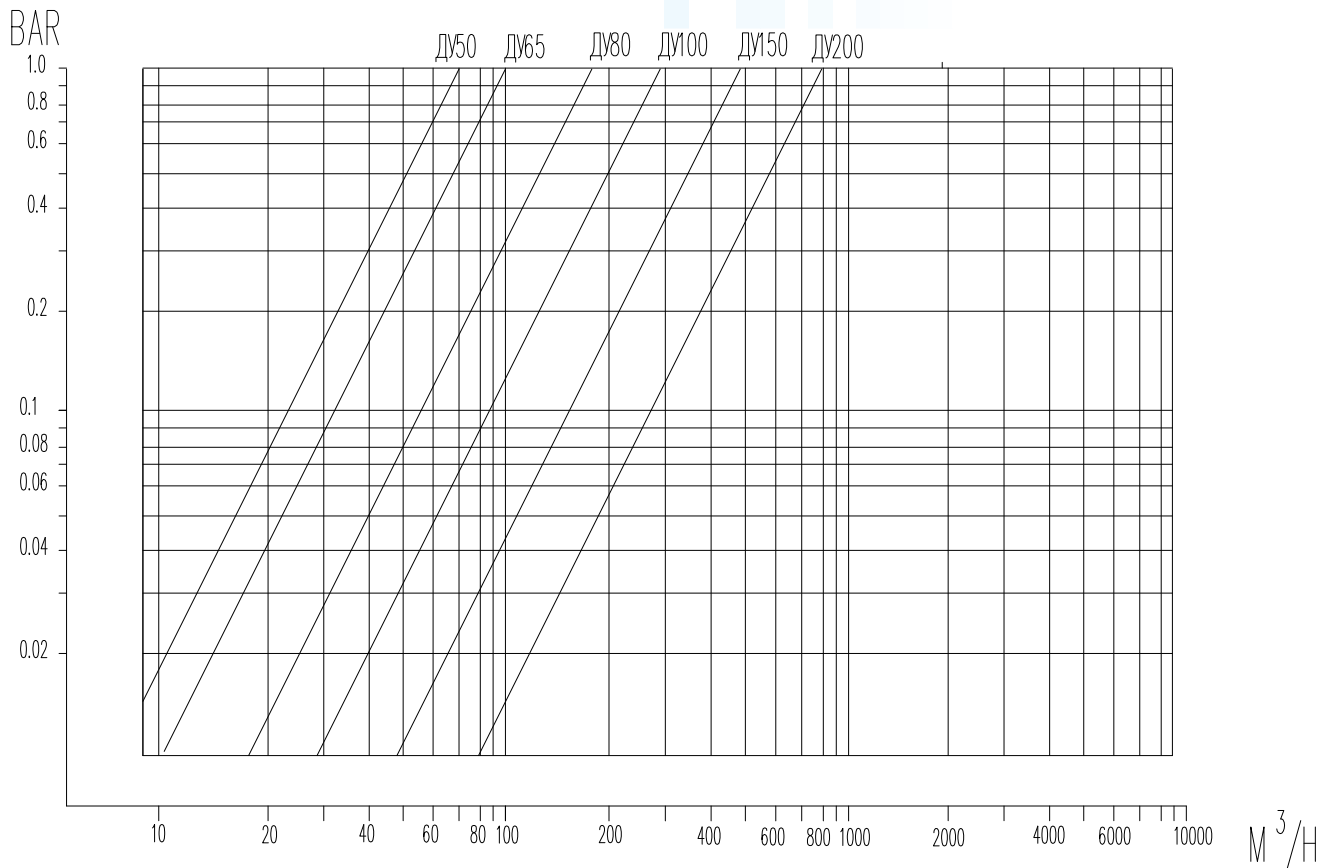
- Комплект поставки
- Клапан ПИЛОТ КСД
- Диффузор
- Обратный клапан
- Фильтр
- Клапан подачи воды в запорную камеру
- Клапан ручного пуска
- Клапан электро-магнитный
- Манометр
- Клапан дренажный
- Сигнализатор давления заказывается отдельно

ООО «ТИ-СИСТЕМС» ИНЖИНИРИНГ И ПОСТАВКА ТЕХНОЛОГИЧЕСКОГО ОБОРУДОВАНИЯ

Интернет: www.tisys.ru www.tisys.kz www.tisys.by www.tesec.ru www.ти-системс.рф

Телефоны: +7 (495) 7774788, 7489626, (925) 5007155, 54, 65 Эл. почта: info@tisys.ru info@tisys.kz info@tisys.by

График зависимости номинальных потерь давления от расхода воды.



Приведение клапана в рабочее состояние.

Закройте главный запорный клапан и клапан ручного пуска.

Откройте дренажный клапан и клапан подачи воды в запорную камеру, оставьте на время для того, чтобы камера диафрагмы заполнилась водой и в ней образовалось избыточное давление. Во время заполнения камеры через электро-магнитный клапан в течение 2-5 секунд может вытекать вода.

Откройте клапан ручного пуска для того чтобы выпустить воздух из камеры диафрагмы, медленно закройте клапан ручного пуска после того как вода будет вытекать плотным потоком без присутствия воздушных пузырьков.

Проверьте все соединения на предмет утечки давления, для этого закройте клапан подачи воды в запорную камеру и наблюдайте за показаниями манометра, осуществите визуальный осмотр всех соединений. Если показания манометра не изменяются то медленно откройте клапан подачи воды в запорную камеру.

Медленно приоткройте главный запорный клапан и следите за тем чтобы через дренажный клапан не было утечки воды (может быть незначительный слив воды короткое время)

Полностью откройте главный запорный клапан

Закройте дренажный клапан

Клапан ПИЛОТ КСД готов к эксплуатации.

Оформление заказа

Указать модель клапана - клапан дренажный ПИЛОТ КСД

Диаметр присоединения - Ду 50, 65, 80, 100, 150, 200.

Напряжение соленоидного клапана для осуществления электропуска - 220В переменного или 24В постоянного тока

Продавец гарантирует отсутствие дефектов в материалах и нарушений технологии изготовления продукта.

Гарантийный срок - 12 месяцев.

Гарантия аннулируется в случае несоблюдения требований по монтажу, а также при наличии на изделии механических или иных повреждений, не связанных с работой данного устройства.

Компания-поставщик ни при каких обстоятельствах не несет финансовой ответственности, превосходящей стоимость данного устройства.

Наименование: _____

Параметры: _____

Количество: _____

Дата отгрузки: _____

Подпись: _____